

Etablissements JOYA

GRENOBLE

ATELIERS

DE

GROSSE CHAUDRONNERIE

FER & CUIVRE

ET DE

CONSTRUCTIONS MÉTALLIQUES

1923



ULTIMHEAT®
VIRTUAL MUSEUM

TRIBUNAL de COMMERCE de GRENOBLE

N° d'IMMATRICULATION N 7474

Etablissements JOYA



Société anonyme au capital de huit millions

Siège social, Direction et Ateliers,
Rue Nicolas-Chorier, 36, Grenoble.

Bureau

Bureaux à

Paris
Lyon
Saint-Etienne
Marseille
Perpignan
Bône (Algérie)

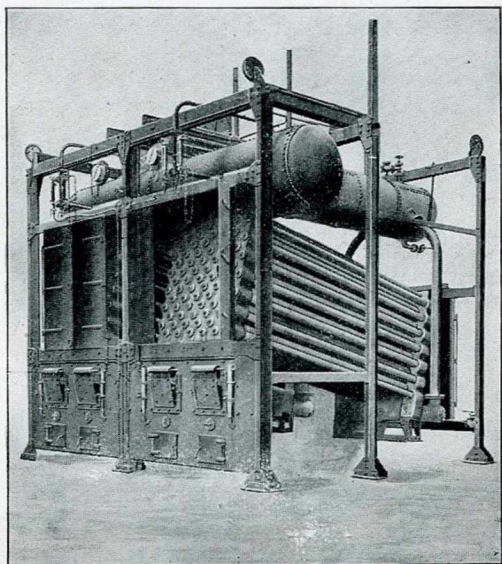
Ingénieurs
Correspondants à

Gênes (Italie)
Barcelone (Espagne)

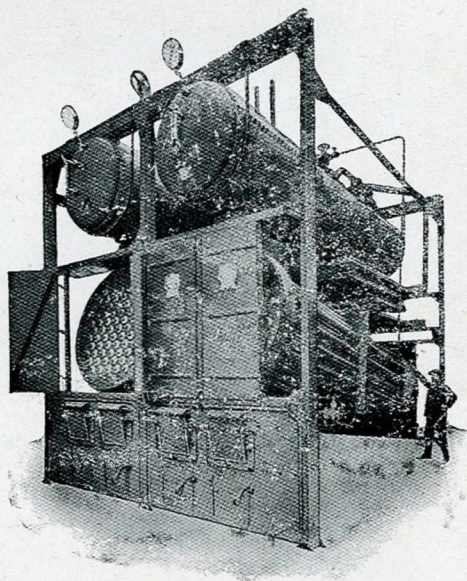


Bureaux des Etablissements Joya à Grenoble

1923



**Chaudières multi-tubulaires « Joya »
à éléments**



Chaudières multi-tubulaires à caissons
Modèle pour les Colonies et l'Étranger



Les Etablissements JOYA

Fondés en 1848, occupent actuellement 400 ouvriers et employés ; avec les agrandissements en cours, ils pourront en recevoir 600.

Leurs principales fabrications sont :

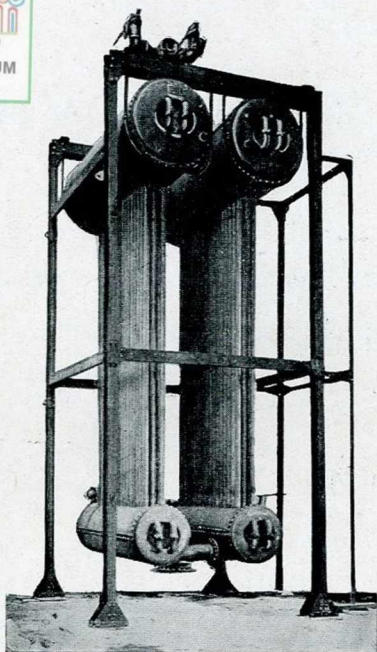
Chaudières à vapeur.

Les chaudières à vapeur de tous systèmes, y compris les *grosses unités Multi-tubulaires, jusqu'à 500 mètres carrés de surface de chauffe.* — (Plus de 100.000 mètres carrés en service).

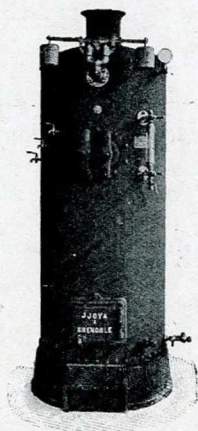
Les chaudières multi-tubulaires comportent deux modèles :

- le **modèle à éléments**,
- le **modèle à caissons**, celui-ci plus particulièrement utilisé pour les Colonies et l'Etranger, le montage sur place ne nécessitant pas la présence d'ouvrier spécialisé.

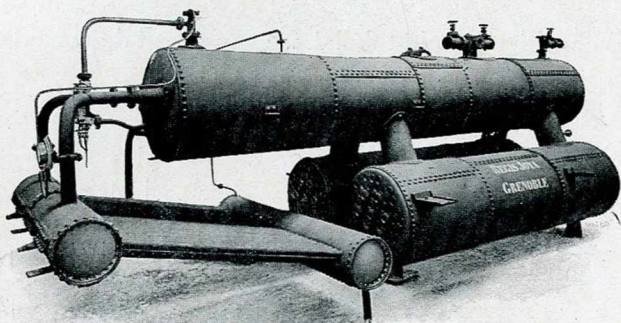




**Chaudière verticale
à haute vaporisation**
(Dispositif pour chauffage
au charbon pulvérisé)



**Chaudière verticale
à tubes field**



Chaudière à bouilleur avec corps tubulaires
(Avec ou sans faisceau « en dérivation »)

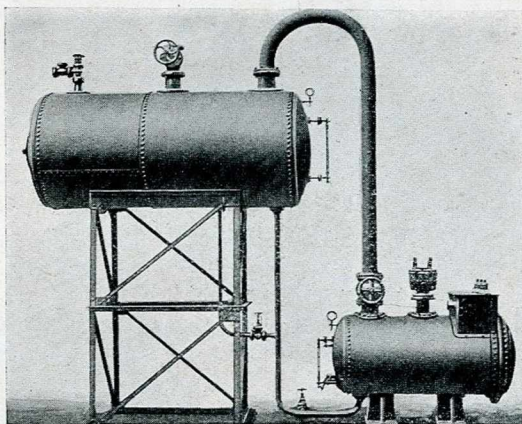
Brevet. Romanet.

L'utilisation des charbons, sous forme « pulvérisée » conduit les Etablissements Joya à étudier et construire des *Chaudières spéciales, à Haute Vaporisation.*

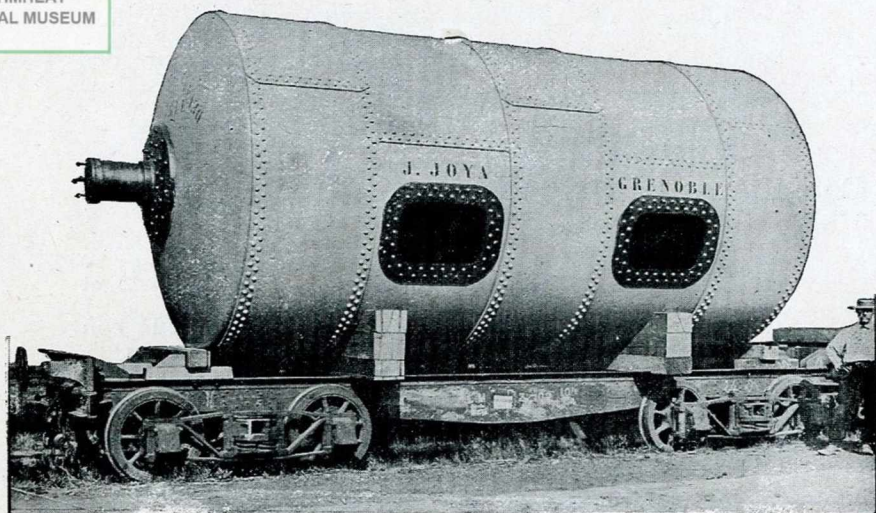
Chaudières électriques

L'abondance des forces hydro-électriques en France et l'utilisation complète de l'énergie électrique de nuit (à bon marché) permettent de produire électriquement la chaleur nécessaire aux usages industriels et domestiques.

Les *Chaudières Electriques « Bergeon-Frédet »*, construites par les Etablissements Joya, ont déjà de multiples applications tant en France qu'à l'Etranger.

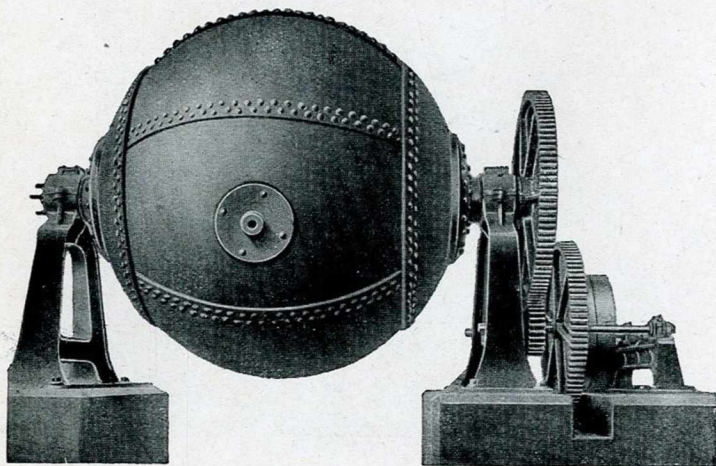


Chaudière électrique « Bergeon-Frédet »
(Etablissements Joya, Constructeurs)



Lessiveur cylindrique

(Diamètre 2 m. 800, longueur 7 mètres, timbre 7 kgs)



Lessiveur sphérique

(Diamètre 3 m. 500 — Capacité 22 m³ — Timbre 7 kgs)

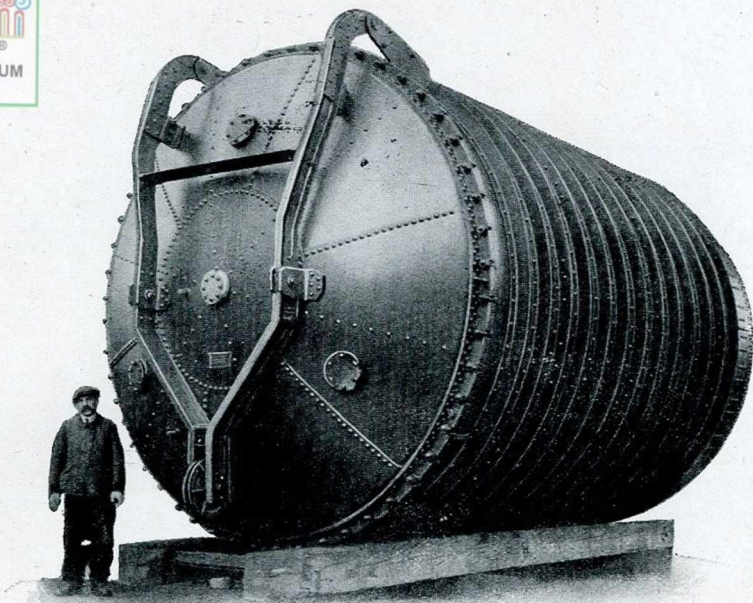


Appareils pour Papeteries

Les Etablissements Joya construisent :

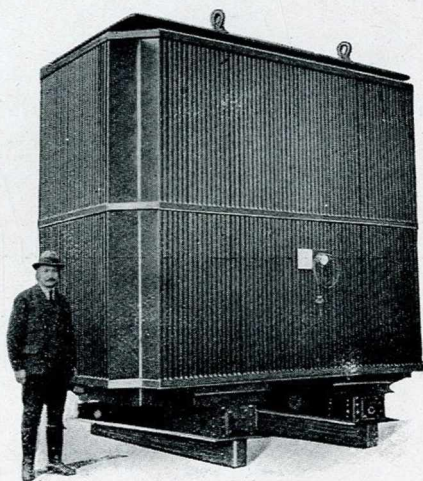
- les **Lessiveurs Cylindriques** rotatifs,
- les **Lessiveurs Sphériques** rotatifs,
- les **Lessiveurs Verticaux** fixes de toutes dimensions pour installations de cellulose.
- les **Accumulateurs de vapeur**,
- les **Chaudières à colle**,
- les **Appareils extincteurs** dilueurs de chaux et mélangeurs,
- les **Appareils « Matador »** pour la réutilisation des eaux condensées à l'alimentation des chaudières, (voir page 24),
- les **bacs et réservoirs**, etc...





**Cuve à vide pour imprégnation de bobinages
de transformateurs**

(Diamètre 3 m. 600 — Hauteur 5 m. 575 — Poids 13.000 kgs)



Cuve en tôle ondulée pour transformateur de 5.000 kw.

(Hauteur 3 m. 715 — Longueur 3 m. 790 — Largeur 2 m. 050)



Travaux de Chaudronnerie fer

Les Ateliers JOYA sont organisés pour étudier et construire tous appareils de grosse, moyenne et petite Chaudronnerie.

Parmi leurs spécialités, on peut citer notamment :

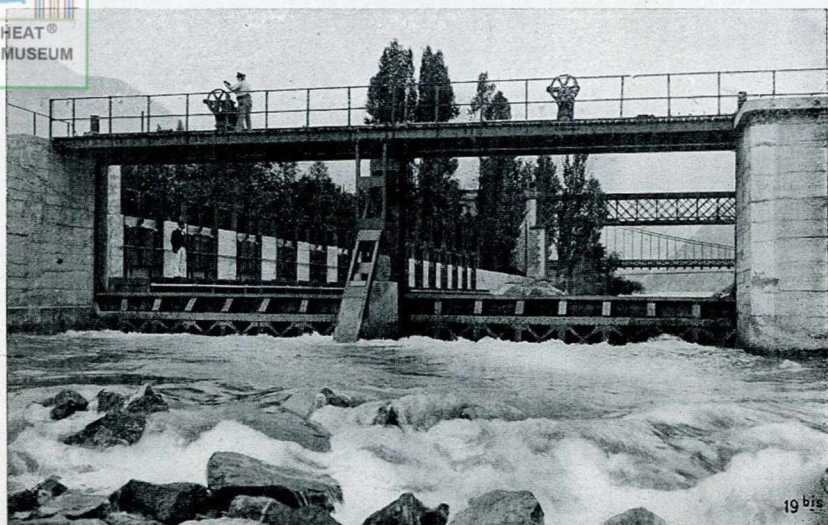
- Les **Autoclaves, Cuiseurs, Malaxeurs,**
- les **Cuves à vide, Etuves,** etc.,
- les **Cuves pour Transformateurs,** lisses et ondulées avec ou sans serpentins,
- les **Epurateurs d'eau,**
- les **Epurateurs de vapeur,**
- les **Monte-jus, Mélangeurs, Scrubbers,**
- les **Condenseurs, Laveurs,**
- les **réservoirs** de toutes formes et toutes dimensions, pour haute ou basse pression, etc.

Canalisations, Tuyauteries

Les Etablissements Joya étudient, fournissent et montent *toutes canalisations ou tuyauteries* pour **l'air, les gaz divers, l'eau, la vapeur d'eau saturée ou surchauffée.**

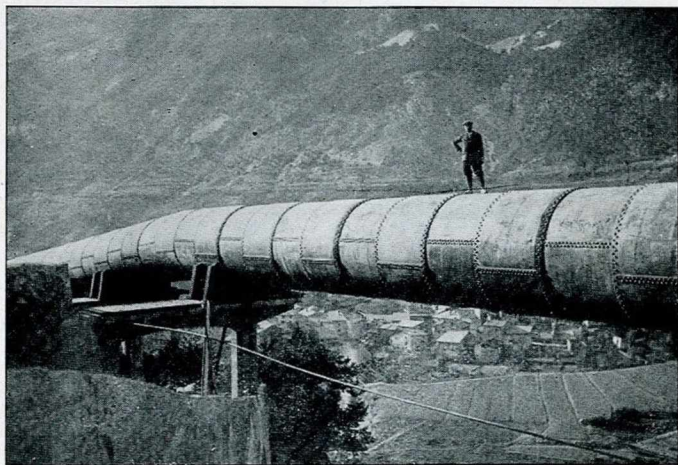
Roues hydrauliques

Ils construisent les roues hydrauliques de tous modèles pour les petites chutes.



**Sté Fure et Morge à Grenoble — Barrage de Champ
(Isère)**

2 vannes Stonay



Chute d'Avrieux près Modane (Savoie)

Société de Saint-Gobain, Chauny et Cirey

Traversée d'un Ravin

Conduite, Diamètre 2 m. 500 — Hauteur de chute, 100 mètres

Aménagements de Forces Hydrauliques

Les Etablissements Joya ont été parmi les premiers à aménager les chutes d'eau en vue de la production d'énergie hydro-électrique.

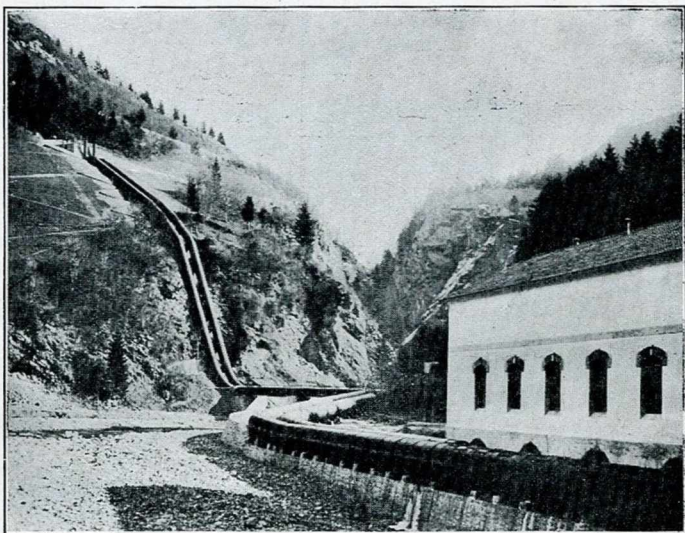
Leur première installation pour haute chute **remonte à 1863** ; actuellement, la *puissance totale aménagée par leurs soins dépasse* **1.000.000 de chevaux**.

Dans l'aménagement des chutes d'eau, les Etablissements JOYA étudient et construisent plus particulièrement tous les Ouvrages Métalliques de Prise d'Eau et les Conduites Forcées.

Ouvrages Métalliques de Prise d'eau

Etude et Entreprise Générale de ces ouvrages.

- **Grilles** de Prise d'Eau de divers types en fers plats ou fers à couteau,
- Grilles de Défense,
- Grilles spéciales dites à persienne,
- **Vannes**, type Stonay,
- Vannes équilibrées,
- Vannes à secteurs,
- **Passerelles** diverses pour équipement des barrages, ou manœuvre des vannes.



Chute sur le Giffre

Société d'électro-métallurgie, d'électro-chimie
et des Aciéries électriques d'Ugine
2 conduites d^{re} 1 m. 800, Hauteur de chute 70 m.



Chute sur la Valoirette à S^t-Michel-de-Maurienne (Savoie)

Société d'Electro-Métallurgie
d'Electro-Chimie
et des Aciéries Electriques
d'Ugine

Diamètre : 1^m450 et 500 ^m/m
Chute : 136^m

Conduites forcées

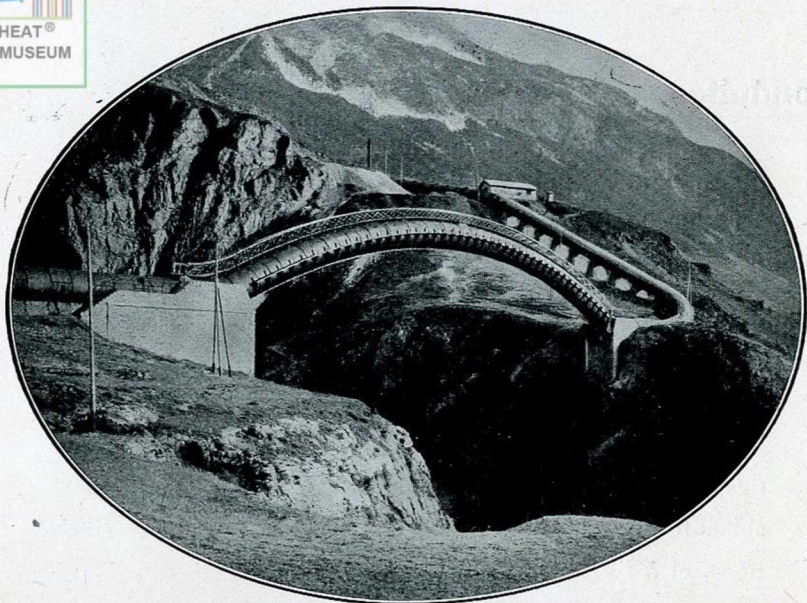
Conduites en tôles d'acier, rivées ou soudées.

Les Etablissements JOYA disposent d'un outillage puissant et perfectionné, pour la construction des éléments de Conduites, de tous diamètres et de toutes épaisseurs.

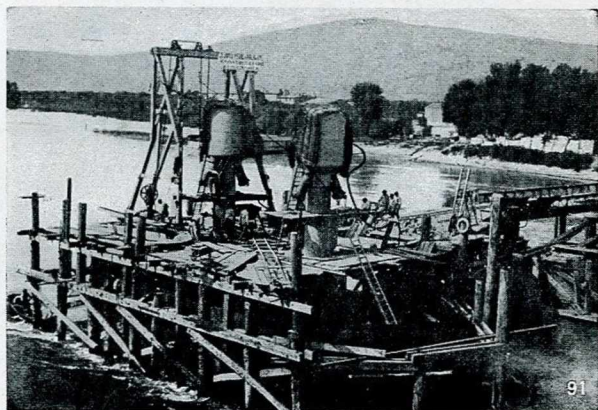
Ils se chargent également des manutentions, montages sur place, raccordements, etc.

Les quelques photographies ci-contre donnent une idée des très nombreuses installations qu'ils ont réalisées depuis soixante ans, dans les Alpes, le Plateau Central, les Pyrénées, et à l'Etranger.





**Conduite d'eau de 2 m. 700 de diamètre
traversant une gorge à l'Argentière-La Bessée**
C^o de produits chimiques et électro-métallurgiques,
Alais, Froges et Camargue
Hauteur de la gorge 98 mètres, portée du tuyau 66 mètres



Caissons pour Fondations à l'air comprimé
Pont sur le Rhône à Valence



La technique établie pour les installations hydrauliques, permet aux Etablissements JOYA de réaliser des travaux très audacieux.

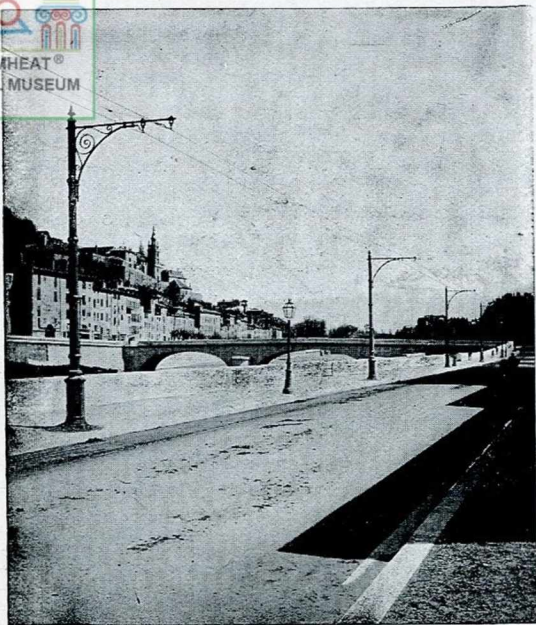
La photographie ci-contre représente une conduite de 2 m. 700 de diamètre traversant à 98 mètres de hauteur une gorge de 66 mètres d'écartement entre les parois abruptes des deux rives.

Fondations

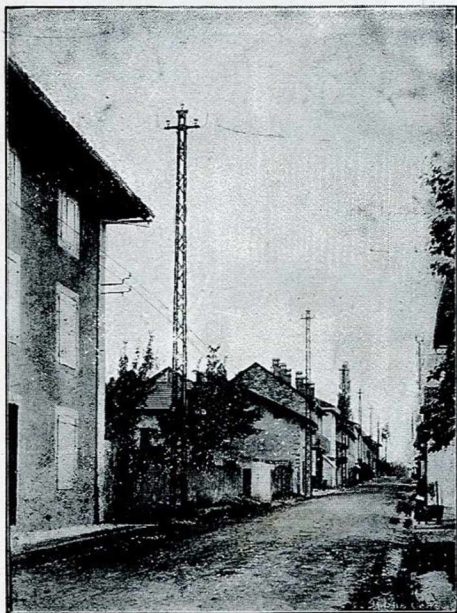
Les Etablissements JOYA étudient et construisent tous ouvrages métalliques nécessaires à l'exécution des Fondations à l'air comprimé pour implantation de prise d'eau ou fondations de ponts, et autres travaux d'art.

Ils exécutent les pieux métalliques, les batardeaux à pieux métalliques de toutes formes, les caissons en tôle pour fondations à air comprimé, les sas complets à air et à matériaux, les cheminées métalliques, les tuyauteries d'air, les installations d'épuisement, etc.





Poteaux tubulaires
Pour lignes de Tramways
électriques
Lignes
de Grenoble-Chapareillan



Pylones en treillis
Pour lignes de transport
de force à haute tension



Poteaux économiques

en tôle rivée, pour lignes électriques de tramways et câbles aériens de transport de force.

- **Poteaux** consoles ou tendeurs.
- **Pylones métalliques** à treillis pour lignes électriques à haute tension et pour câbles de transports aériens.
- **Pylones spéciaux** renforcés pour angles, têtes de lignes, traversées de voies ferrées et de rivières.

Constructions Métalliques

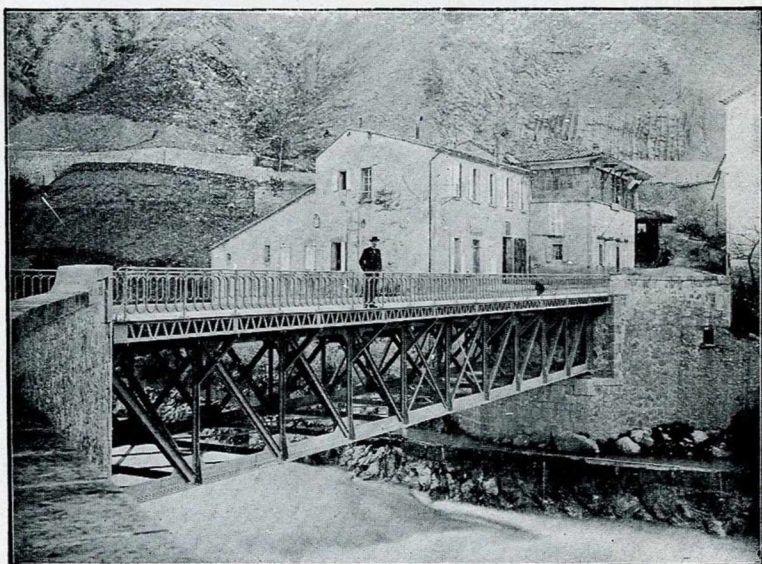
Pour équipement de Centrales Electriques et de Sous-Stations, Postes de Transformation, etc.

- **Planchers métalliques en profilés** de toutes dimensions.
- **Cabrettes diverses.**
- **Escaliers métalliques.**
- **Monte-charges.**





Charpente métallique
Pont roulant



Pont sur le Buëch à Serres (Hautes-Alpes)

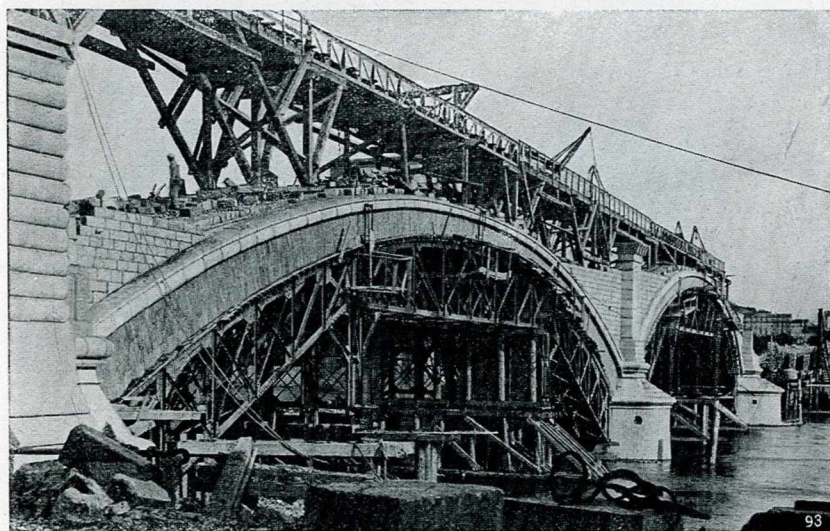
Charpentes en fer

- **Charpentes** tous systèmes pour usines.
- **Charpentes** légères à grande portée.
- **Toitures** en tôle ondulée galvanisée.

Ponts Métalliques

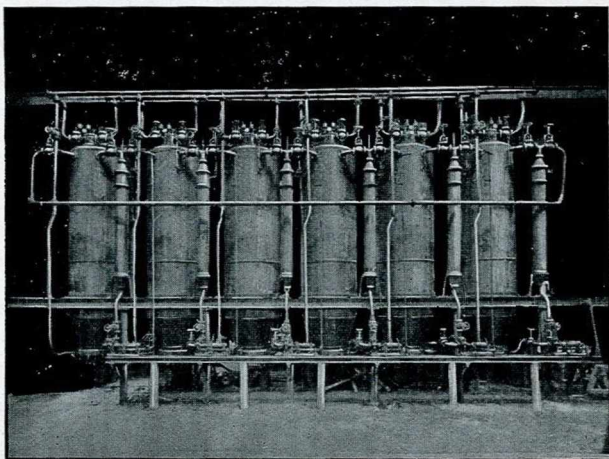
De toutes formes et dimensions.

- **Passerelles** avec ou sans abri.
- **Charpentes de Ponts Roulants.**
- **Chemins de Roulement.**

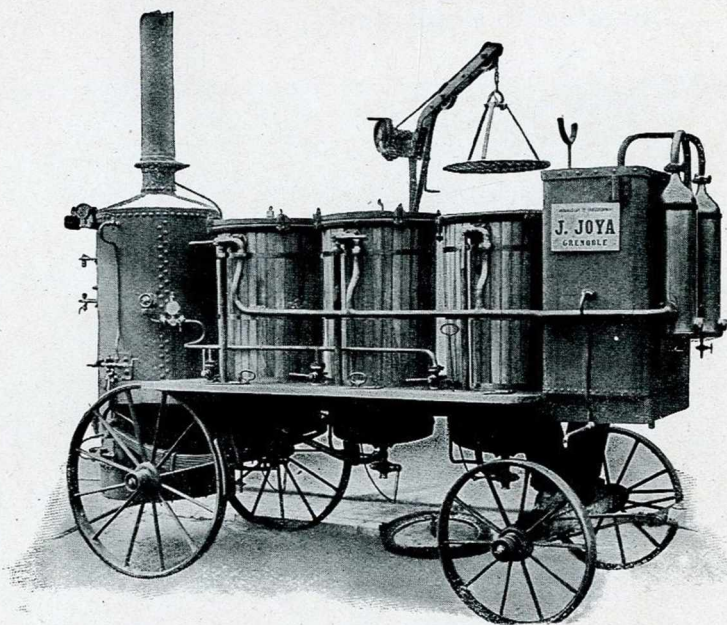


Cintres métalliques

Construction du Pont sur le Rhône à Valence



Batterie de 6 autoclaves cuivre pour usines à tanin



**Appareil à distiller par la vapeur à 3 vases
pour marcs, fruits, plantes, vin**



Installation complète d'usines pour la Fabrication d'extraits tanniques

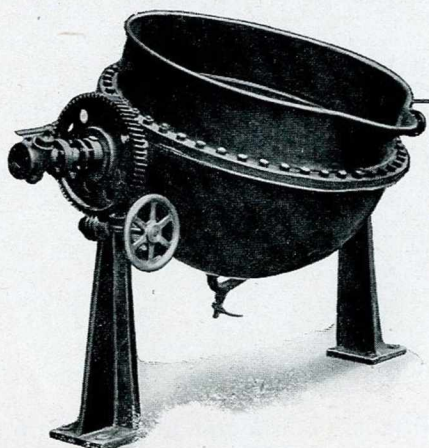
*(Références pour les 28 usines principales en France
et à l'Etranger)*

TRAITEMENT DES BOIS

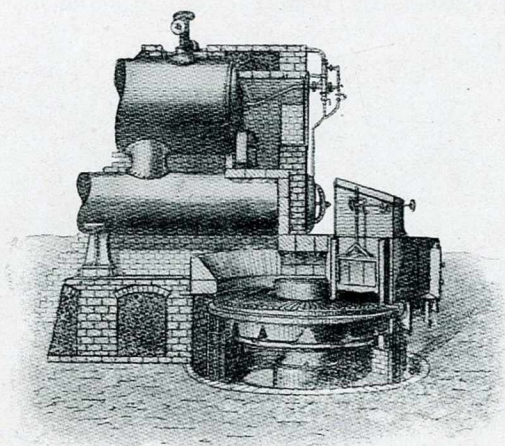
- **Appareils pour extraction** à froid, à la vapeur, à l'eau chaude.
- **Coupeuses** à bois à grande vitesse et à grand débit.
- **Autoclaves** en cuivre avec tuyaux cuivre sans soudure, pour la cuisson des bois.
- **Réfrigérants**, pompes de circulation.
- Appareil à production de poudre de tanin.

Distillerie

- **Appareils fixes ou roulants** pour la production des **Eaux-de-vie**.
- **Installation complète de Distilleries fixes à grand débit**.
- **Appareils à eau distillée**.
- **Distilleurs** pour plantes aromatiques.



**Bassine à double fond à bascule
(cuisson par la vapeur)**



**Grille mécanique à sole tournante pour chaudières
jusqu'à 150 m²**



Chaudronnerie cuivre

Etude et Exécution de tous travaux de Chaudronnerie cuivre tels que :

- **Bassines simples.**
- **Bassines à double fond** pour cuisson à la vapeur.
- **Appareils pour liquoristes.**
- **Réservoirs divers** en cuivre, à haute ou basse pression.
- **Réfrigérants à tubes** de cuivre ou de laiton.
- **Serpentins** en cuivre.
- **Tuyauteries** en cuivre.

Tuyaux ailettes

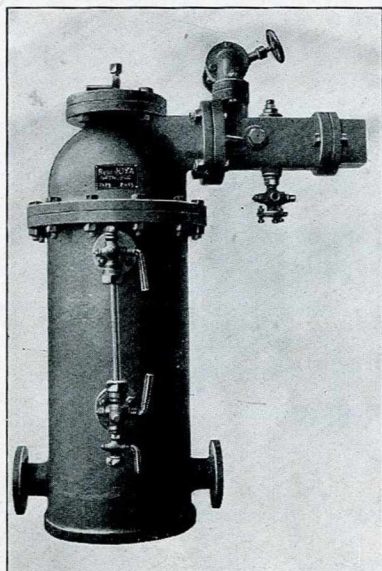
Pour les installations de chauffage, tuyaux à ailettes spéciaux pour la réfrigération des transformateurs, et pour *échangeurs de température* (aéro-condenseurs, réchauffeurs).

Constructions Mécaniques

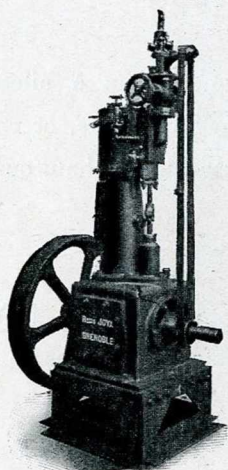
Les ateliers de Mécanique des Etablissements JOYA exécutent tous les travaux courants entrant dans les fabrications précédentes.

De plus, les Etablissements JOYA construisent :

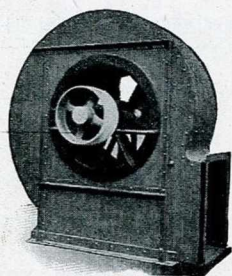
- des **Grilles mécaniques** à *sole tournante* pour chaudières à vapeur et foyers divers.



« Matador »
Appareil de récupération
des eaux condensées



Moteur à vapeur
vertical
force 5 à C HP



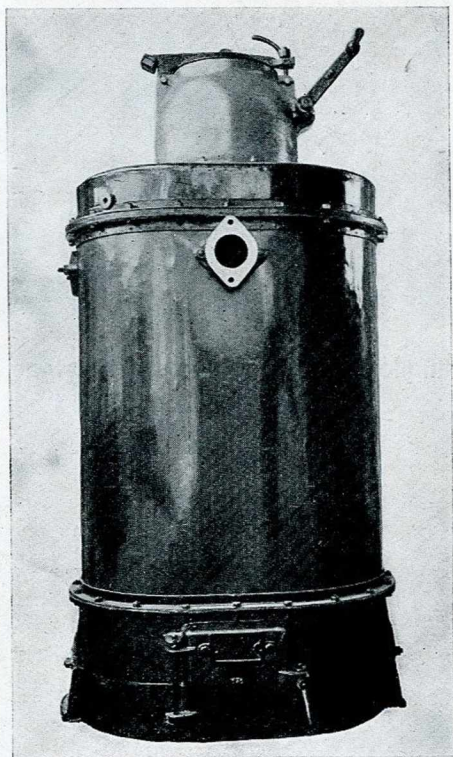
Ventilateur

— les **Appareils « Matador »** qui assurent le
automatique des eaux de condensation aux chaudières.

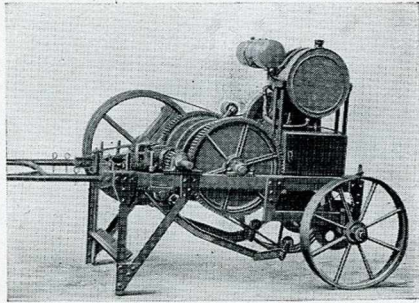
— les **Ventilateurs.**

— les **Petits Moteurs à vapeur verticaux.**

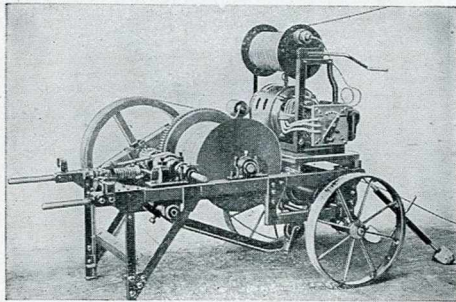
— les **Gazogènes** pour moteurs à gaz pauvre.
etc., etc



Gazogène



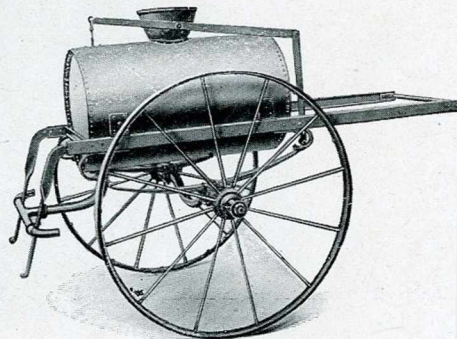
Appareil à double treuil moteur à essence de 6 HP



Appareil à simple treuil avec moteur électrique de 3 HP 1/2



Pulvérisateur pour arbres fruitiers



**Tonneau d'arrosage
Modèle léger**



Appareils pour l'Agriculture

*Les Etablissements JOYA construisent des **appareils de motoculture** pouvant être **utilisés aussi facilement en coteaux qu'en plaine.***

Le principe de ces appareils réside :

1° Dans l'utilisation de *câbles* rendant possible l'emploi de moto-treuil en coteaux et en mauvais terrains, où les tracteurs agricoles ne peuvent être employés.

2° Dans un *dispositif* breveté S. G. D. G. en France et à l'Étranger *permettant à un seul homme* d'effectuer mécaniquement les travaux de culture.

Ces appareils moto-treuil se font avec **moteur à essence** ou **moteur électrique**.

Ils peuvent être à simple ou double treuil et permettent, dans ce dernier cas, le labourage dans les deux sens.

NOTICE DETAILLEE SUR DEMANDE

— **Pulvérisateurs** type spécial pour arbres à haute futaie, tels que les noyers — type spécial pour vignes, pouvant être remorqué par moto-treuil.

— **Tonneaux d'arrosage** de toutes dimensions.

— Tonneaux à bras, modèle léger.

— Tonneaux pour voierie.

Tonnes pour appareils de vidanges inodores.

Réservoirs pour Wagons-Foudres.

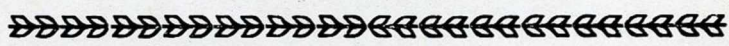


Incinération des balayures

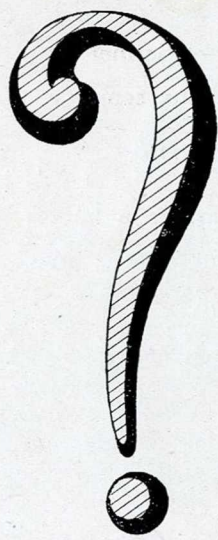
Les Etablissements JOYA ont étudié et construit : des *Foyers spéciaux*, modèle S. G. A. V., pour la destruction des ordures des villes, et des *Chaudières spéciales* pour obtenir de la vapeur, par la combustion de ces détritux.

Fourniture de matériel spécial pour l'enlèvement des ordures (voitures et poubelles).

Tout ce qui précède n'est qu'un aperçu indicatif et non limitatif des productions des Etablissements JOYA.



**Industriels — Entrepreneurs — Ingénieurs
Agriculteurs**



CONSULTEZ-NOUS

Pour tous vos besoins de **vapeur** et **d'eau chaude**, pour toutes vos installations comportant des appareils de **chaudronnerie fer et cuivre**, pour tous vos besoins en **charpentes métalliques**, etc.

Nos études, devis, dessins, renseignements, retiendront sûrement votre attention et les soins tout spéciaux apportés à nos fabrications vous engageront à nous confier vos ordres.



RÉSUMÉ

de

l'Organisation Sociale des Etablissements Joya

Principes

Aux Etablissements Joya, on estime que le bon rendement de l'entreprise ne peut être assuré que par un accord absolu entre la Direction et le Personnel, employés et ouvriers.

Pour atteindre ce résultat, des contacts périodiques sont établis sous la forme de réunions, causeries, etc.

- Le premier mardi de chaque mois, au conseil d'usine,
- Le deuxième mardi de chaque mois, aux ingénieurs et employés,
- Le troisième mardi de chaque mois, au comité technique,
- Le premier mardi de chaque trimestre, à l'assemblée générale de tout le personnel.

Demandes du personnel. — Solutions réalisées

A l'origine de ces réunions, le personnel a précisé ses demandes et la Direction a pu les solutionner pratiquement de la façon suivante :

1^{re} DEMANDE. — Etre assuré d'obtenir par son travail un gain suffisant pour vivre honnêtement et faire vivre sa famille.

SOLUTION. — Ce gain établi d'après le coût de la vie comprend en plus du salaire normal :

- Les allocations familiales et la prime au mariage,
- Les docks d'alimentation ou coopératives de consommation,
- Les 91 jardins ouvriers de 220 mètres carrés chacun de surface,
- Les consultations juridiques gratuites,
- Les cours pour les apprentis.



Fête du 31 mai 1908
Buste de M. Joya père, offert par le Personnel



Fête du 11 janvier 1920
Buste de M. Joya fils, offert par le Personnel



2° DEMANDE. — *Etre autant que possible à l'abri du besoin en cas de maladie, d'invalidité ou de décès prématuré.*

SOLUTION. — Cette demande est solutionnée par :

- La société de secours mutuels,
- Les soins gratuits à domicile par une sœur garde-malade,
- Les colonies de vacances,
- Les visites médicales,
- La retraite supplémentaire pour la vieillesse, combinée avec l'Assurance-Invalidité et l'acquisition d'un bien de famille insaisissable,
- L'Assurance-Vie,
- La Mutuelle-Décès.

3° DEMANDE. — *Etre sans inquiétude pour le lendemain, en cas de chômage, et n'être pas à charge de sa famille pendant la vieillesse.*

SOLUTION. — Le gain supplémentaire, pour répondre à cette demande, est assuré par :

- Les travaux à la tâche ou à la prime étudiés par les Comités techniques,
- La retraite supplémentaire à 55 ou 60 ans, déjà indiquée à la deuxième demande,
- La répartition équitable des bénéfices entre tous les éléments de la production.





ULTIMHEAT®
VIRTUAL MUSEUM



ULTIMHEAT®
VIRTUAL MUSEUM